



LA VOTRE CITE BIEN-ÊTRE
ROCHE
POSAY

LOCATION LE JARDIN DE LA TOUR - LA ROCHE-POSAY

LE JARDIN DE LA TOUR À LA ROCHE-POSAY

Bienvenue dans nos locations Le Degas et Le Monet, pour curistes et séjours touristiques, situées à seulement 15 minutes à pied des Thermes du Connétable.

<https://lejardindelatour-larocheposay.fr>

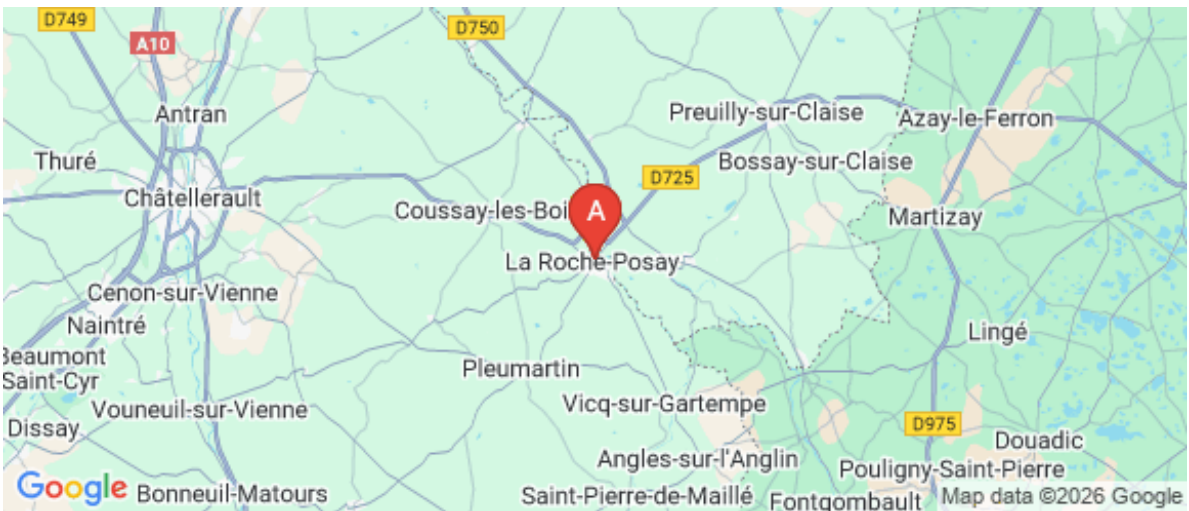
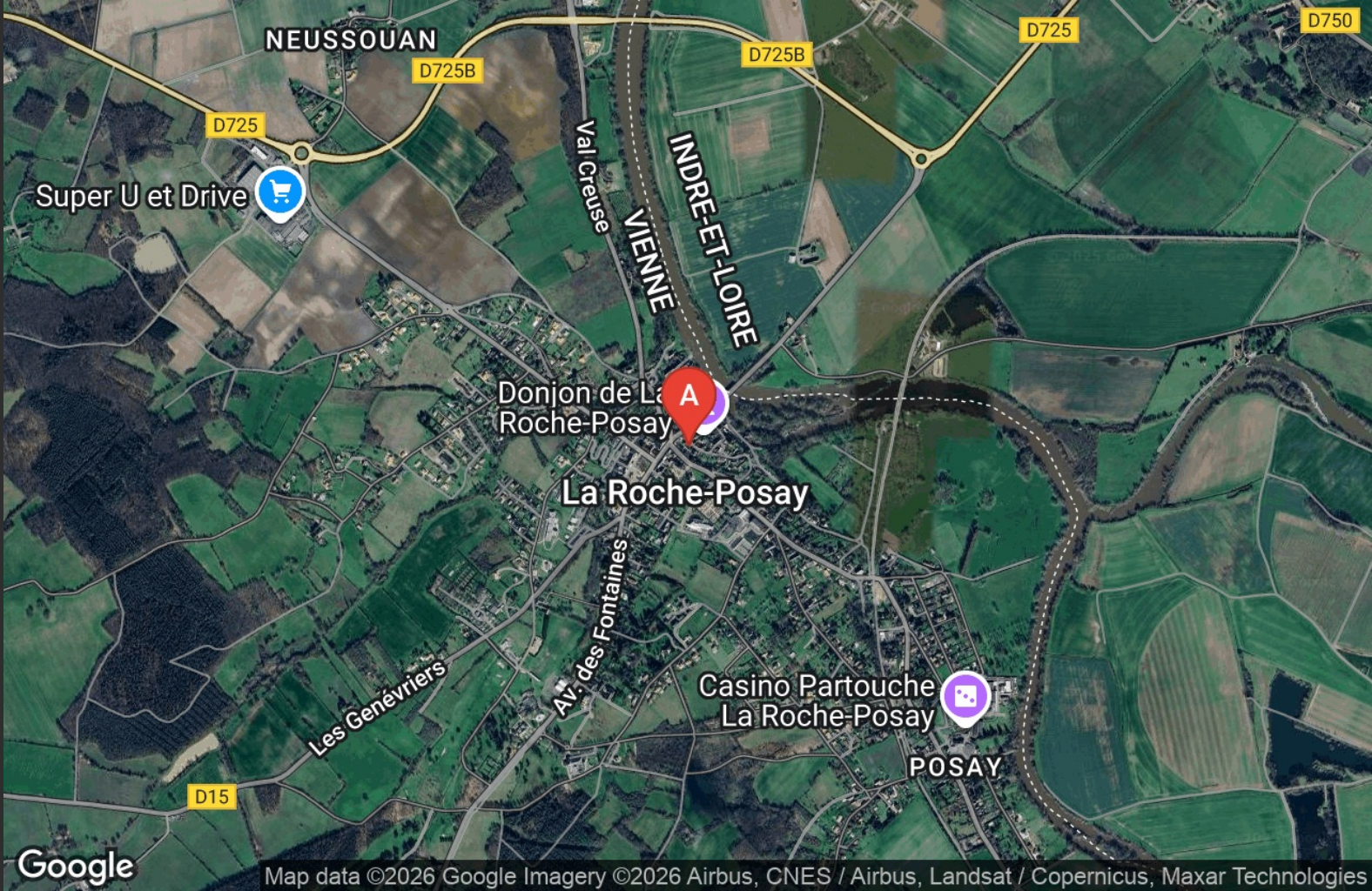
www.lejardindelatour.fr



Coralie BARON et Eric ANTOINE

+33 6 86 50 66 21

- A** Le Jardin De La Tour - Location Degas - La Roche-Posay : 8 rue Duguesclin 86270 LA ROCHE-POSAY
- B** Le Jardin De La Tour - Location Monet - La Roche-Posay : 8 rue Duguesclin 86270 LA ROCHE-POSAY





Le Jardin De La Tour - Location Degas - La Roche-Posay



Appartement



2

personnes



1

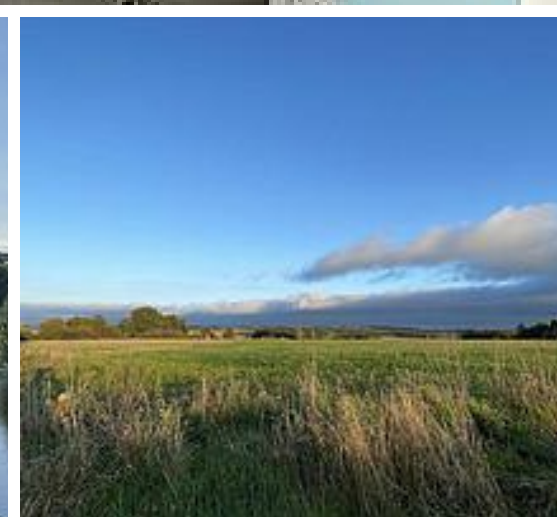
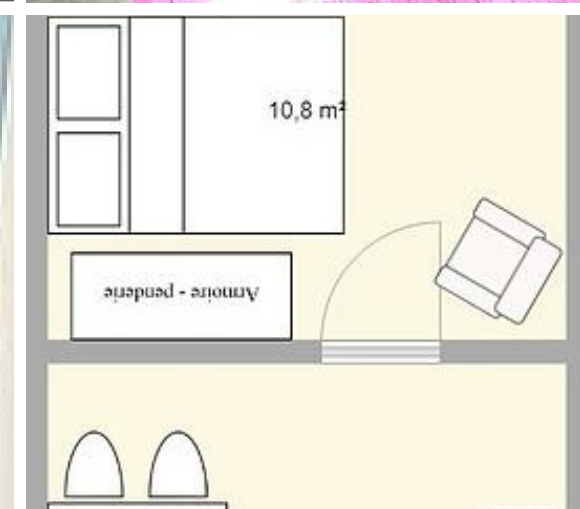
chambre



30

m2

Location à la Roche-Posay d'un appartement de 30m² en RDC : Le Degas -. Chambre avec grand lit, TV, fauteuil, petit bureau et wifi. Cuisine équipée. Salle d'eau refaite à neuf en 2025. Jolie cour. Buanderie avec lave-linge (gratuit). Situé dans la Cité médiévale, à 100m du centre-ville et à 15 mn à pied des Connétables. Cette bâtisse du 16ème a beaucoup de charme et d'authenticité, calme assuré.



Pièces et équipements

Chambres	Chambre(s): 1 Lit(s): 1	dont lit(s) 1 pers.: 0 dont lit(s) 2 pers.: 1
	Literie choisie de qualité.	
Salle de bains / Salle d'eau	Salle de bains avec douche Salle(s) d'eau (avec douche): 1	
WC	WC: 1 WC privés	
Cuisine	Cuisine Four à micro ondes	Réfrigérateur
Autres pièces	Terrasse	
Media	Télévision	Wifi
Autres équipements	Matériel de repassage	
Chauffage / AC	Chauffage	
Exterieur	Cour commune	Terrain clos
Divers		

Infos sur l'établissement



Communs

Entrée indépendante



Activités



Réseaux

Accès Internet
Wifi gratuit.
Parking à proximité



Stationnement



Services

Location de draps et/ou de linge
Nettoyage / ménage



Extérieurs

Jolie cour commune. Espace fermé.

A savoir : conditions de la location

Arrivée	Vers 16h.
Départ	Vers 11h.
Langue(s) parlée(s)	Anglais Français
Annulation/ Prépaiement/ Dépot de garantie	Un acompte de 30% vous sera demandé à la réservation, et le solde le jour de l'arrivée (ou par virement jusque l'avant veille).. Un dépôt de garantie de 200 € vous sera demandé à l'arrivée. Une taxe de séjour de 0.88€ par jour et par adulte s'ajoutera au total de la location (tarif 2024, à réajuster en 2025) .
Moyens de paiement	Chèques bancaires et postaux Chèques Vacances
Petit déjeuner	Non inclus.
Ménage	Nous pouvons prendre en charge le ménage de fin de séjour pour un supplément de 35€.
Draps et Linge de maison	Nous pouvons vous procurer le linge pour un supplément de 30 € par séjour
Enfants et lits d'appoints	Lit bébé Nous vous en mettons un à disposition à la demande.
Animaux domestiques	Les animaux sont admis. Chien de petite taille admis durant le séjour. Merci d'en discuter avec nous au moment de la réservation. Un supplément de 25€ vous sera demandé.

Tarifs (au 02/01/26)

Le Jardin De La Tour - Location Degas - La Roche-Posay

Les tarifs indiqués le sont pour un séjour curiste de 3 semaines : 504€ en basse saison, et 567€ en haute saison. Pour des locations à la semaine, le prix à la nuit revient à 26€/nuit en basse saison et 29€/nuit en haute saison. Une taxe de séjour de 0.88€/nuit/personne s'ajoutera au total (Tarif 2024, à réajuster en 2025).

Tarifs en €:	Tarif 1 nuit en semaine (L, M, M, J, D)	Tarif 1 nuit en weekend (V ou S)	Tarif 2 nuits weekend (V+S)	Tarif 7 nuits semaine
--------------	--	-------------------------------------	--------------------------------	-----------------------

Aucun tarif renseigné (contactez le propriétaire)



Le Jardin De La Tour - Location Monet - La Roche-Posay



Appartement



2

personnes



1

chambre



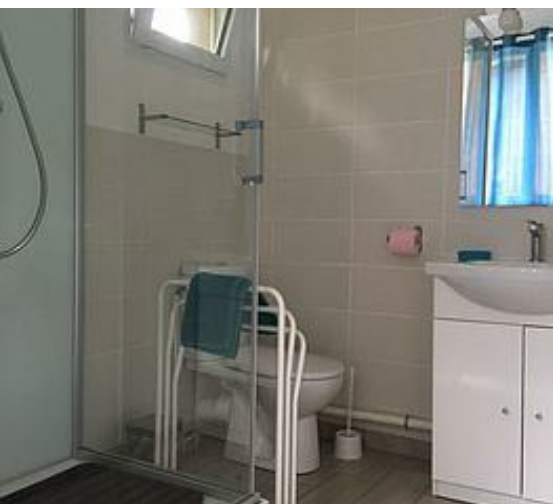
38

m2



la cuisine du
Monet

Location à la Roche-Posay d'un appartement de 38m² en RDC, Le Monet - Chambre grande et cosy, TV, 2 fauteuil, petit bureau et wifi. Cuisine équipée et canapé. Salle d'eau rénovée. Jolie cour. Buanderie avec lave-linge. Situé dans la cité médiévale, à 100m du centre-ville et à 15 mn à pied des Connétables. Belle bâtisse du 16ème alliant charme et authenticité. Calme assuré.



Pièces et équipements

Chambres	Chambre(s): 1	dont Suite: 1
	Lit(s): 1	dont lit(s) 1 pers.: 0
		dont lit(s) 2 pers.: 1
	Literie choisie de qualité.	
Salle de bains / Salle d'eau	Salle de bains avec douche	Sèche cheveux
	Salle(s) d'eau (avec douche): 1	
	Salle de bain rénovée.	
WC	WC: 1	
	WC indépendants	
Cuisine	Cuisine	
	Congélateur	Four
	Four à micro ondes	Réfrigérateur
Autres pièces	Terrasse	
Media	Télévision	Wifi
Autres équipements	Lave linge collectif	Matériel de repassage
Chauffage / AC	Chauffage	
Exterieur	Cour commune	Terrain clos
Divers		

Infos sur l'établissement



Communs

Entrée indépendante



Activités



Réseaux

Accès Internet

Wifi gratuit.



Stationnement

Parking à proximité



Services

Location de draps et/ou de linge

Nettoyage / ménage



Extérieurs

Jolie cour commune. Espace clos.

A savoir : conditions de la location

Arrivée	
Départ	
Langue(s) parlée(s)	Anglais Français
Annulation/ Prépaiement/ Dépot de garantie	Un acompte de 30% vous sera demandé à la réservation, et le solde le jour de l'arrivée (ou par virement jusque l'avant veille).. Un dépôt de garantie de 200 € vous sera demandé à l'arrivée. Une taxe de séjour de 0.88€ par jour et par adulte s'ajoutera au total de la location (Tarif 2024, à ajuster en 2025).
Moyens de paiement	
Petit déjeuner	Non inclus.
Ménage	Nous pouvons prendre en charge le ménage de fin de séjour pour un supplément de 35€.
Draps et Linge de maison	Nous pouvons vous procurer le linge pour un supplément de 30 € par séjour
Enfants et lits d'appoints	Lit bébé Nous vous en mettons un à disposition à la demande.
Animaux domestiques	Les animaux sont admis. Chien de petite taille admis durant le séjour. Merci d'en discuter avec nous au moment de la réservation. Un supplément de 25€ pour 3 semaines vous sera demandé.

Tarifs (au 02/01/26)

Le Jardin De La Tour - Location Monet - La Roche-Posay

Les tarifs indiqués le sont pour un séjour curiste de 3 semaines : 525€ en basse saison, et 567€ en haute saison. Pour des locations à la semaine, le prix à la nuit revient à 27€/nuit en basse saison et 29€/nuit en haute saison. Une taxe de séjour de 0.88€/nuit/personne s'ajoutera au total (Tarif 2024, à réajuster en 2025).

	Tarif 1 nuit en semaine (L, M, M, J, D)	Tarif 1 nuit en weekend (V ou S)	Tarif 2 nuits weekend (V+S)	Tarif 7 nuits semaine
Tarifs en €:				

Aucun tarif renseigné (contactez le propriétaire)

Mes recommandations

Découvrir La Roche-Posay

Toutes les activités

OFFICE DE TOURISME ET DU THERMALISME LA ROCHE-POSAY
WWW.LAROCHEPOSAY-TOURISME.COM



Sentier GR 48 : La Roche-Posay / Angles-sur-l'Anglin

☎ 06 11 30 46 92

💻 <http://vienne.ffrandonnee.fr>

0.1 km

📍 LA ROCHE-POSAY



La Roche-Posay, charmante station équipée de tous commerces et services, propose de nombreuses activités : le casino et ses machines à sous, un golf, l'hippodrome de la Gâtinière, le centre équestre et un centre de remise en forme : Le Spa Source. A l'arrivée d'Angles-sur-l'Anglin, par la ville basse, un paysage de carte postale vous saisit, justifiant à lui seul le titre de plus beau Village de France. Cette petite cité a conservé son caractère médiéval, de vieux escaliers en pierre, une rivière, un vieux moulin à eau et la silhouette d'un imposant donjon en ruine du Château Fort, juché sur un piton rocheux.



Mes recommandations
(suite)

Découvrir La Roche-Posay

Toutes les activités

OFFICE DE TOURISME ET DU THERMALISME LA ROCHE-POSAY
WWW.LAROCHEPOSAY-TOURISME.COM

